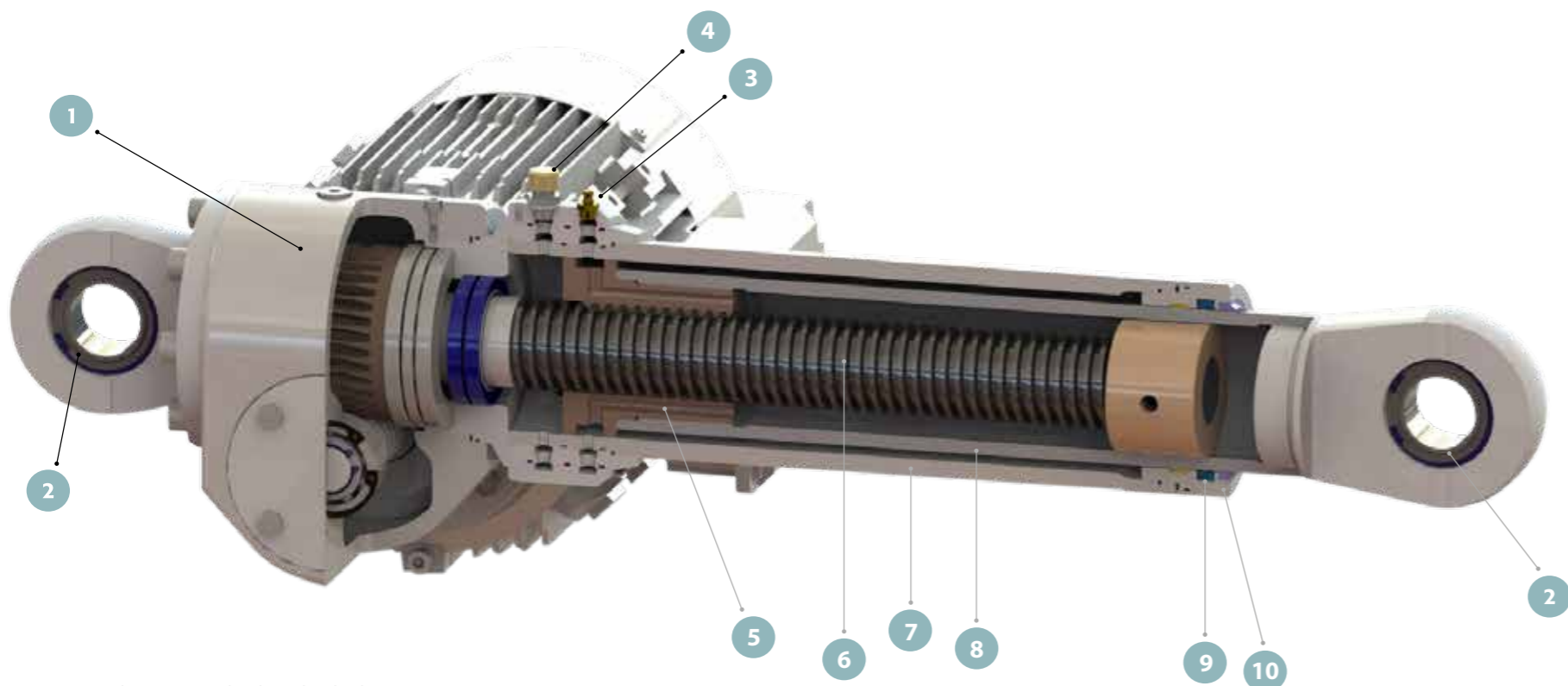


SWEDRIVE

ELMEKANISKA CYLINDRAR



DIN SPECIALSTYRKA
för roterande och linjära rörelser



Principskiss över en Elmekanisk cylinder

- 1 Snäckväxel
- 2 Ledlager
- 3 Smörjnippel
- 4 Luftningsnippel
- 5 Löpmutter
- 6 Trapetsspindel
- 7 Cylderrör
- 8 Kolvrör
- 9 Tätning
- 10 Avskrapare

Allmän information:

Då våra elmekaniska cylindrar är ämnade som ett alternativ till hydrauliska cylindrar vill vi för att undvika problem och rena haverier poängtera en stor skillnad. Våra cylindrar får INTE köras mot mekaniska eller okontrollerade stopp då enheterna vid en sådan körning ger avsevärt högre krafter än de nominella krafter som anges i katalogen. Om en mer exakt positionering önskas rekommenderar vi att man kör enheten via en frekvensomformare för att ha möjlighet att rampa driften och på så sätt undvika en varierande utrullning. För alla elmekaniska cylindrar gäller generellt att tvärkrafter ej får förekomma. För information om installation och underhåll mm se bruksanvisningen som finns på vår hemsida www.swedrive.se under Dokument, Elmekaniska cylindrar.

NÄRA NOLL I MILJÖPÅVERKAN

Swedrives elmekaniska cylindrar är ett utmärkt alternativ till pneumatiska och hydrauliska cylindrar för linjära rörelser.

Elmekaniska cylindrar tar över marknaden

Vår unika cylinderserie är ett resultat av mångåriga erfarenheter inom området växlar och mekaniska domkrafter.

Idag hittar man våra cylindrar inom försvarsindustrin, pulp- och papper, materialhantering, fartygsbyggnationer, medicintekniska applikationer och inom andra områden där hundraprocentig funktion i krävande miljöer är en viktig faktor.

Enbart argumentet minimal miljöpåverkan i sig, stärker beslutet för en övergång från traditionella pneumatiska- och hydrauliska system. Men det finns många fler argument:

- Minimal miljöpåverkan, lämpliga där höga krav mot oljeläckage finns
- Låg ljudnivå
- Energiåtgång endast vid rörelse
- Minimal fjädring, enkelt att säkra mot oönskade rörelser vid statisk last
- Exakt positionering och repetitionsnoggrannhet
- Enkelt att styra önskade rörelselängder och rörelsetider
- Hastigheten är oberoende av kraftriktning och belastningsstorlek
- Enkel och snabb installation
- Möjligt att parallellköra flera cylindrar med hjälp av mekaniska eller elektriska axlar
- Helkapslad konstruktion möjliggör användning i olika typer av besvärliga miljöer
- Ett minimalt servicebehov

© Copyright Swedrive AB 2018

Eftertryck - även i utdrag - får ske endast med Swedrives medgivande. Swedrive förbehåller sig rätten till ändring av konstruktion och övriga data i denna katalog utan föregående meddelande. Katalog utg. 18-11

STANDARDUTFÖRANDE ENLIGT KATALOG

- Trapetsspindel
- Ledlager på alla storlekar utom MCT20
- Cylderrör i stål utom för MCT20 och MCT30 som istället har en aluminiumprofil
- Corr-I-Dur behandlat kolvrör
- Smörjnippel på MCT75-MCT250, Smörjlucka på MCT20 och MCT30
- Ytbehandlade enl. Swedrives målningsystem MS001, RAL 9016 (Vit), aluminiumprofilen på MCT20 och MCT30 är anodiserad och ytbehandlas ej.
- Konstruerade för omgivningstemperatur -20°C/+40°C

- Ej rotationslåsta
- Fläktkylda IP55 klassade 3-fasmotorer gjorda för 230/400 V +/- 10%, 50 Hz upp till 3 kW och 400/ 690 V +/-10%, 50 Hz från 4 kW och uppåt.
- Alla storlekar är CE-märkta i enlighet med EU:s maskindirektiv 2006/42/EG.

Angiven data i denna katalog är riktvärden och baserade på drift i industrimiljö och en omgivningstemperatur om 20°C.

UTÖVER STANDARD

Utöver standard kan vi även erbjuda kund Anpassningar såsom:

Ytbehandling:

- Olika typer av ytbehandling för att t.ex. klara korrosivitetsklass C4 och C5
- Kunds specifika kulörer

Omgivning:

- Enheter för ATEX,-eller korrosiv miljö, se info på sid 16
- Omgivningstemperaturer utanför spannet -20°C/+40°C

Anpassningar:

- Kundanpassade enheter med andra utväxlingar och/ eller kul-/ rullspindlar för att möta andra behov av kraft, hastighet och ED än vad som finns angivet i katalog
- Kundanpassade öron/infästningar
- Genomgående ingångsaxel
- Kompletta arrangemang med flera enheter samt mellanaxlar och vinkelväxlar, se exempel på sid 16

Motorer:

- Andra spänningar och frekvenser
- Högre kapslingsklass
- Specifika verkningsgradsklasser
- Stilleståndsvärmare
- Termistorer
- Broms
- Encoder
- Tropisk isolering
- Specifika godkännanden t.ex. UL
- Likströmsmotorer
- EX utförande

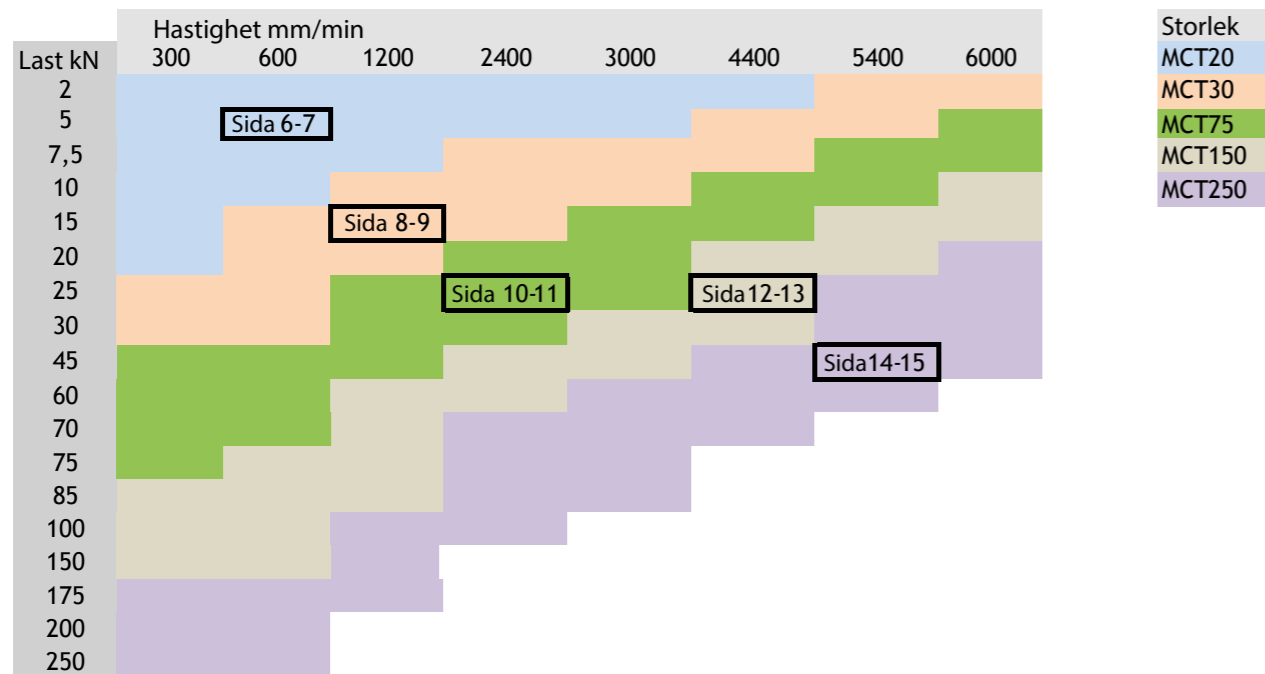
VAL AV CYLINDERSTORLEK

Våra elmekaniska cylindrar finns i 5 standardstorlekar och täcker tillsammans ett område för krafter ≤ 250 kN och hastigheter ≤ 6000 mm/min.



Storlek	MCT 20	MCT 30	MCT 75	MCT 150	MCT 250
Last (kN)	≤ 20	≤ 30	≤ 75	≤ 150	≤ 250
Motor (kW)	0,55-1,1	0,55-1,50	1,1-4,0	2,2-7,5	5,5-15,0

Matris för indikation på vilken cylinderstorlek som bör vara lämplig sett till vilken last och hastighet som erfordras.



TILLVAL

Gränslägesgivare

För att positionera cylindrarna finns möjlighet att utrusta dem med T-spår cylindergivare



MCT20: Givarna monteras direkt i spåren på ytterröret
MCT30: Givarna monteras först i adaptrar och sedan i spåren på ytterröret



MCT75-MCT250: Måste kompletteras med en utanpåliggande givar cylinder i vilkens spår givarna sedan monteras.
 OBS! Måste specificeras vid order, går ej att komplettera med i efterhand!

Följande givare finns som standardtillval i PNP utförande och med anslutningsspänning 10-30V DC; (supply class 2 enligt cULus)



MK5101
 Utgångsfunktion: Slutande
 Anslutning: Kabel 0,3 m, hankontakt 1 x M8, snäppskruvförbindning

MK5119
 Utgångsfunktion: Brytande
 Anslutning: Kabel 0,3 m, hankontakt 1 x M8, snäppskruvförbindning



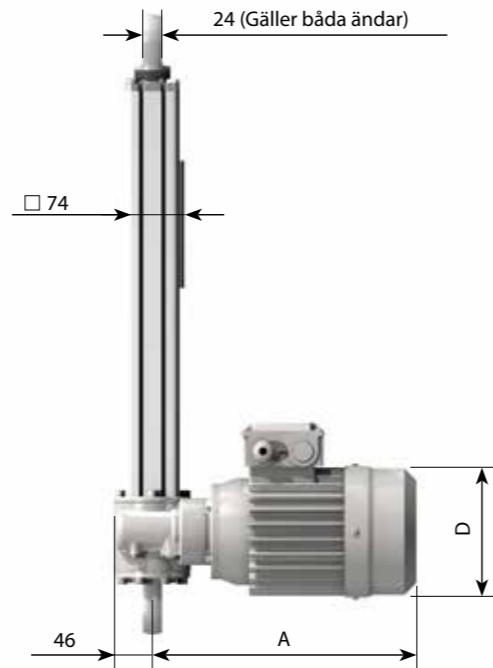
MK5110
 Utgångsfunktion: Slutande
 Anslutning: Kabel 2 m, 3 x 0,14 mm²

MK5118
 Utgångsfunktion: Brytande
 Anslutning: Kabel 2 m, 3 x 0,14 mm²

MK5101 och MK5119 går att komplettera med anslutningskablar i olika längder.

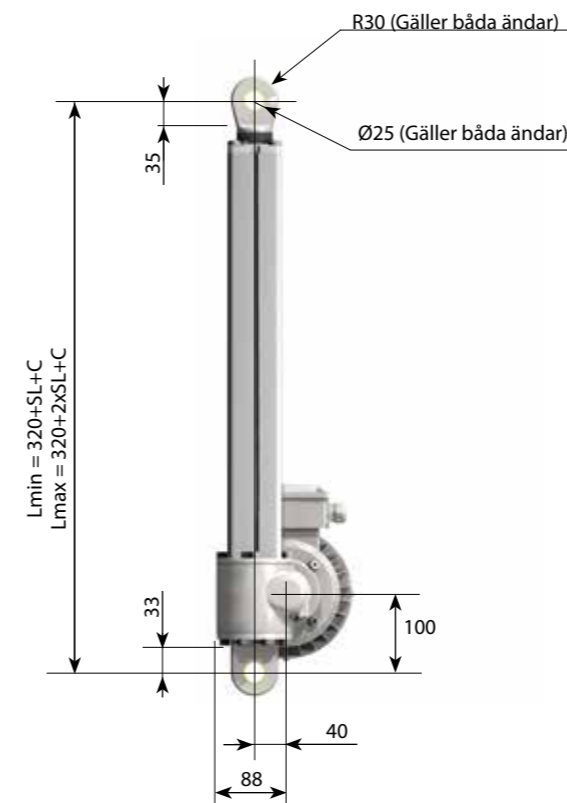
ELMEKANISK CYLINDER MCT20

Upp till 20kN, Slaglängd 100-1000mm, Hastighet 636-4380mm/min

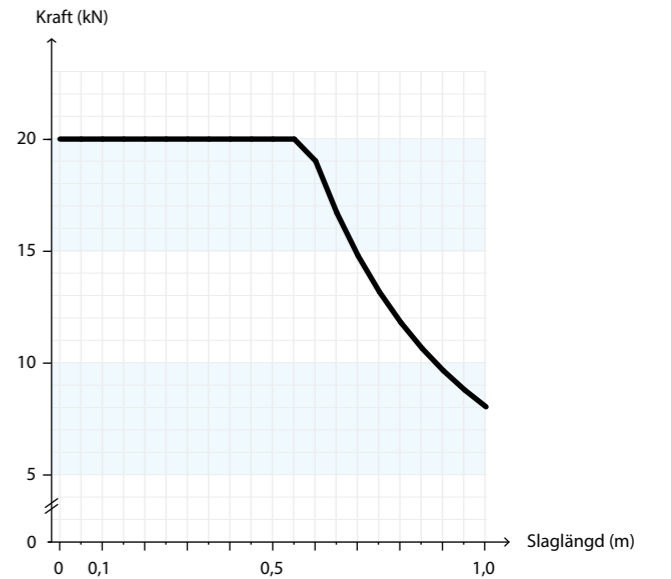


Mått för motor (mm)

Motor	A(standard)	A(bromsmotor)	D
80A	320	385	Ø160
80B	320	385	Ø160
80C	320	385	Ø160



MAX TILLÅTEN TRYCKKRAFT MED AVSEENDE PÅ KNÄCKNING



Vid tryckande last eller horisontell montering och slaglängd över 400 mm ökar bygglängden enligt följande formel:
 $C=0,25 \times SL-98$ SL=Slaglängd

ELMEKANISK CYLINDER MCT20 TR30x6

rpm	Motor/Effekt	Utväxling:				
		7,67:1	11,5:1	23:1	30:1	
1400	80B-4 0,75kW	Last (kN)	10	14		
		V (mm/min)	1100	730		
		ED(%)	11	11		
	80C-4 1,1kW	Last (kN)	15	22		
		V (mm/min)	1100	730		
		ED(%)	7	8		
2800	80A-2 0,75kW	Last (kN)	4,8	7	12	16
		V (mm/min)	2200	1460	730	636
		ED(%)	11	11	13	14
	80B-2 1,1kW	Last (kN)	7,5	11	19	
		V (mm/min)	2200	1460	730	
		ED(%)	7	8	9	

ED= tillåten drifttid/timme

ELMEKANISK CYLINDER MCT20 TR30x12

rpm	Motor/Effekt	Utväxling:				
		7,67:1	11,5:1	23:1	30:1	
1400	80B-4 0,75kW	Last (kN)	7,5	10	19	
		V (mm/min)	2190	1460	730	
		ED(%)	14	15	17	
	80C-4 1,1kW	Last (kN)	11	16		
		V (mm/min)	2190	1460		
		ED(%)	10	10		
2800	80A-2 0,75kW	Last (kN)	3,5	5,1	9,3	11
		V (mm/min)	4380	2920	1460	1120
		ED(%)	14	15	17	19
	80B-2 1,1kW	Last (kN)	5,5	8	14	18
		V (mm/min)	4380	2920	1460	1120
		ED(%)	10	10	12	13

ED= tillåten drifttid/timme

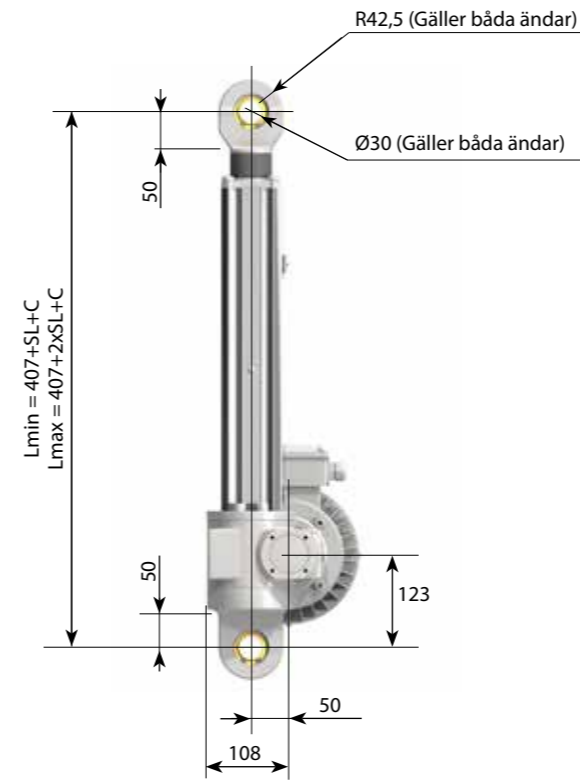
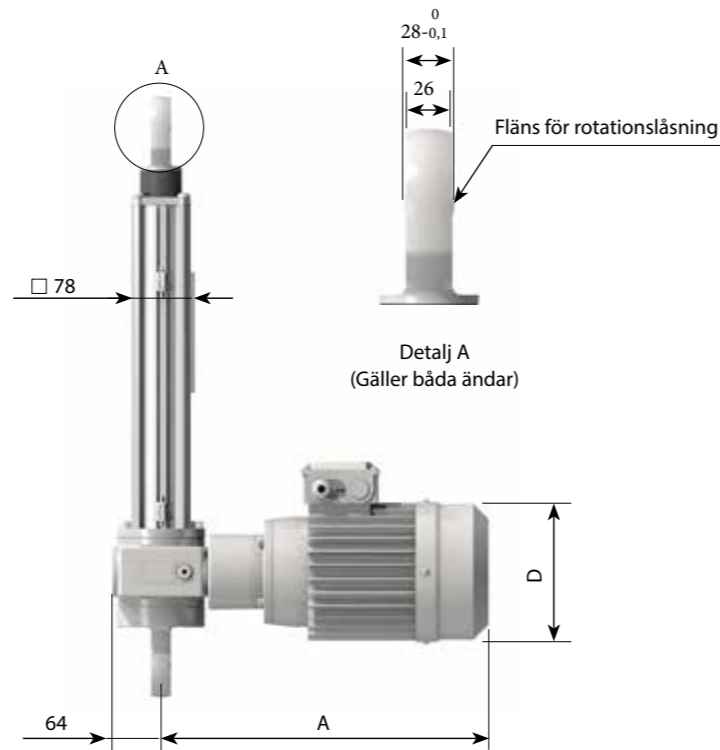
ELMEKANISK CYLINDER MCT30

Upp till 30kN, Slaglängd 100-1000mm, Hastighet 246-5340mm/min

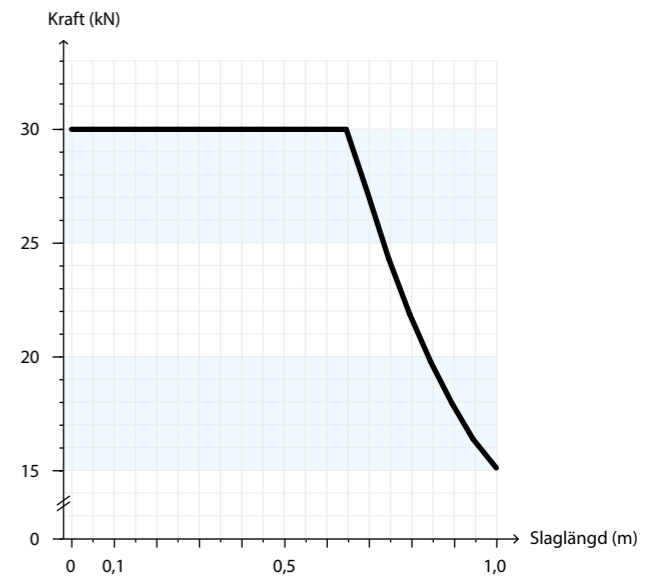


Mått för motor (mm)

Motor	A(standard)	A(bromsmotor)	D
71B	340	400	Ø142
80A	390	440	Ø160
80B	390	440	Ø160
90A	415	480	Ø180
90B	435	510	Ø180



MAX TILLÅTEN TRYCKKRAFT MED AVSEENDE PÅ KNÄCKNING



Vid tryckande last eller horisontell montering och slaglängd över 368 mm ökar byggglängden enligt följande formel:
 $C=0,25 \times SL-92$ SL=Slaglängd

ELMEKANISK CYLINDER MCT30 TR40x7

rpm	Motor/Effekt	Utväxling:	7,33:1	15,5:1	21:1	31:1	40:1
1400	80A-4 0,55 kW	Last (kN)	5,4	11	14	19	23
		V (mm/min)	1338	630	468	318	246
		ED(%)	18	19	21	26	25
	80B-4 0,75kW	Last (kN)	7,6	15	19	27	30
		V (mm/min)	1338	630	468	318	246
		ED(%)	13	14	16	19	18
	90A-4 1,1kW	Last (kN)	11	23	29	30	
		V (mm/min)	1338	630	468	318	
		ED(%)	9	10	11	13	
	90B-4 1,5kW	Last (kN)	14	30			
		V (mm/min)	1338	630			
		ED(%)	7	7			
2800	71B-2 0,55kW	Last (kN)	2,5	5,0	6,4	9,0	11
		V (mm/min)	2670	1260	936	636	492
		ED(%)	18	19	21	26	25
	80A-2 0,75kW	Last (kN)	3,5	7,3	9,4	13	16
		V (mm/min)	2670	1260	936	636	492
		ED(%)	13	14	16	19	18
	80B-2 1,1kW	Last (kN)	5,5	11	14	20	25
		V (mm/min)	2670	1260	936	636	492
		ED(%)	9	10	11	13	12
	90A-2 1,5kW	Last (kN)	7,5	16	20	28	30
		V (mm/min)	2670	1260	936	636	492
		ED(%)	7	7	8	9	9

ED= tillåten drifttid/timme

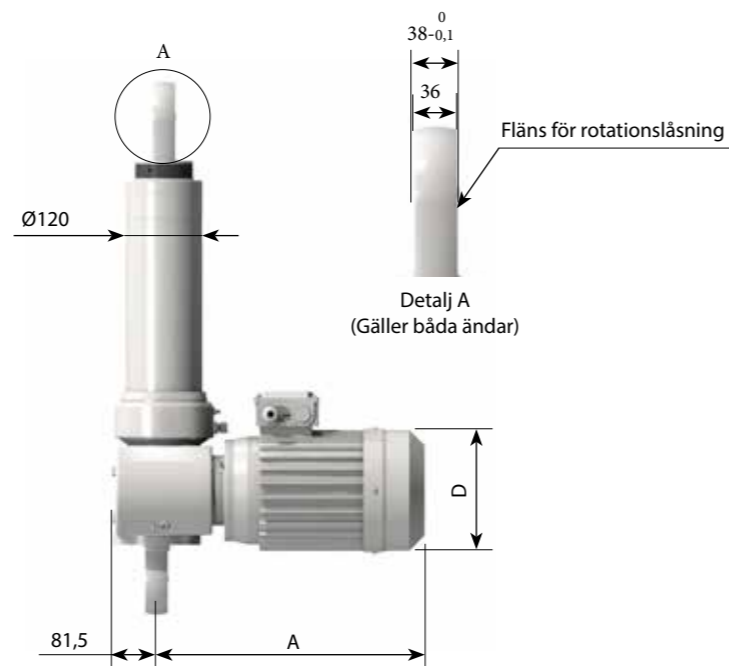
ELMEKANISK CYLINDER MCT30 TR40x14

rpm	Motor/Effekt	Utväxling:	7,33:1	15,5:1	21:1	31:1	40:1
1400	80A-4 0,55 kW	Last (kN)	4,0	8,3	10	14	18
		V (mm/min)	2670	1266	936	630	492
		ED(%)	24	25	28	34	32
	80B-4 0,75kW	Last (kN)	5,7	11	14	20	25
		V (mm/min)	2670	1266	936	630	492
		ED(%)	17	19	20	25	24
	90A-4 1,1kW	Last (kN)	8,7	17	22	30	30
		V (mm/min)	2670	1266	936	630	492
		ED(%)	12	13	14	17	16
	90B-4 1,5kW	Last (kN)	12	24	30		
		V (mm/min)	2670	1266	936		
		ED(%)	9	9	10		
2800	71B-2 0,55kW	Last (kN)	1,8	3,7	4,8	6,8	8,5
		V (mm/min)	5340	2532	1872	1260	984
		ED(%)	24	25	28	34	32
	80A-2 0,75kW	Last (kN)	2,7	5,4	7,1	10	12
		V (mm/min)	5340	2532	1872	1260	984
		ED(%)	17	19	20	25	24
	80B-2 1,1kW	Last (kN)	4,2	8,6	11	15	19
		V (mm/min)	5340	2532	1872	1260	984
		ED(%)	12	13	14	17	16
	90A-2 1,5kW	Last (kN)	5,9	12	15	21	27
		V (mm/min)	5340	2532	1872	1260	984
		ED(%)	9	9	10	12	12

ED= tillåten drifttid/timme

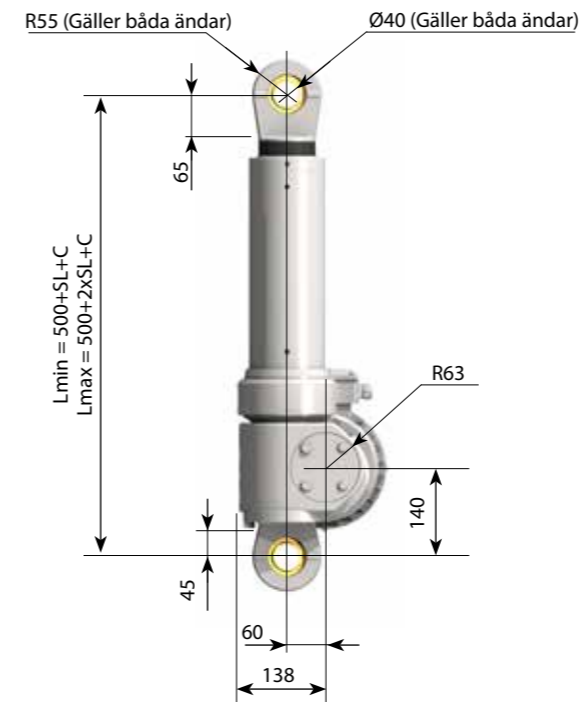
ELMEKANISK CYLINDER MCT75

Upp till 75kN, Slaglängd 100-2300mm, Hastighet 249-4800mm/min

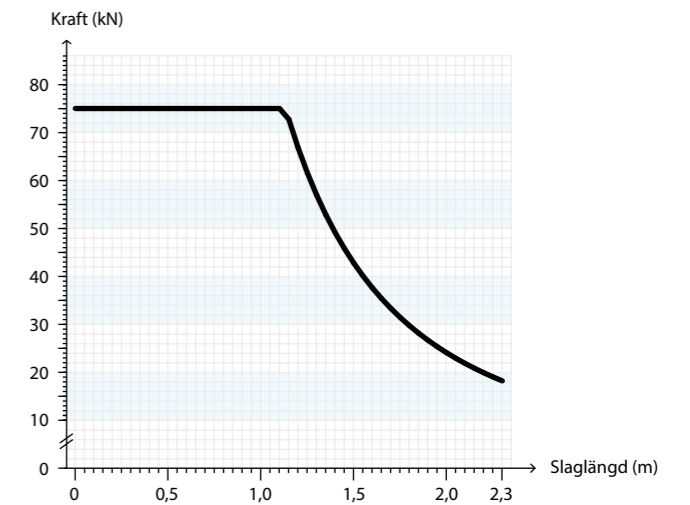


Mått för motor (mm)

Motor	A(standard)	A(bromsmotor)	D
90A	370	470	Ø180
100A	425	480	Ø200
100B	425	500	Ø200
112A	450	510	Ø224



MAX TILLÅTEN TRYCKKRAFT MED AVSEENDE PÅ KNÄCKNING



Vid tryckande last eller horisontell montering och slaglängd över 520 mm ökar bygglängden enligt följande formel: $C=0,25 \times SL - 130$
SL=Slaglängd

ELMEKANISK CYLINDER MCT75 TR50x8

rpm	Motor/Effekt	Utväxling:					
		9,33:1	23:1	28:1	35:1	45:1	
1400	90A-4* 1,1kW	Last (kN)	11	24	29	34	46
		V (mm/min)	1200	487	400	320	249
		ED(%)	19	22	22	23	24
	100A-4 2,2kW	Last (kN)	24	48	60	73	75
		V (mm/min)	1200	487	400	320	249
		ED(%)	9	11	11	12	12
	100B-4 3,0kW	Last (kN)	33	70	75	75	
		V (mm/min)	1200	487	400	320	
		ED(%)	7	8	8	9	
	112A-4 4,0kW	Last (kN)	45	75			
		V (mm/min)	1200	487			
		ED(%)	5	6			
2800	90B-2* 2,2kW	Last (kN)	12	24	31	37	46
		V (mm/min)	2400	974	800	640	498
		ED(%)	9	11	11	12	12
	100B-2 3,0kW	Last (kN)	16	36	43	52	64
		V (mm/min)	2400	974	800	640	498
		ED(%)	7	8	8	9	9
	112A-2 4,0kW	Last (kN)	22	49	58	71	75
		V (mm/min)	2400	974	800	640	498
		ED(%)	5	6	6	6	7

ED= tillåten drifttid/timme

* = Plintkåpan vriden 45°

ELMEKANISK CYLINDER MCT75 TR50x16

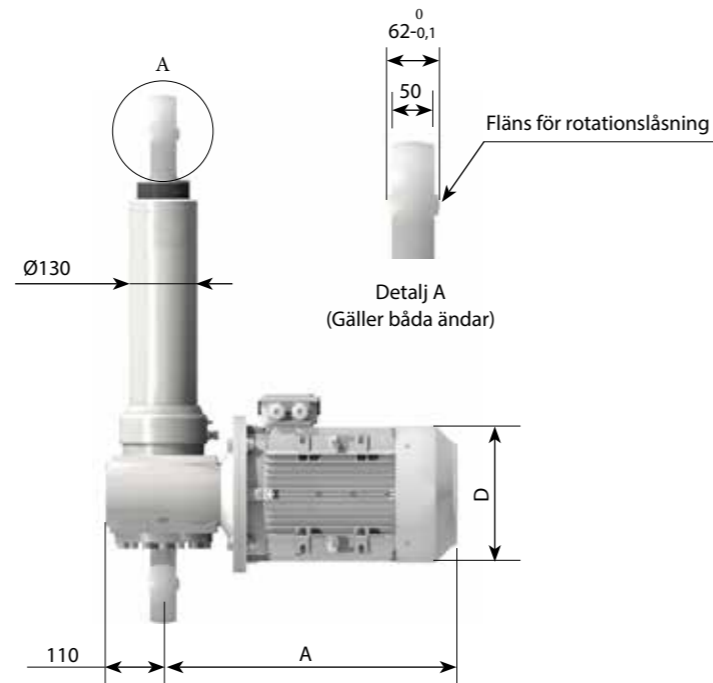
rpm	Motor/Effekt	Utväxling:					
		9,33:1	23:1	28:1	35:1	45:1	
1400	90A-4* 1,1kW	Last (kN)	9,0	18	22	26	32
		V (mm/min)	2400	974	800	640	498
		ED(%)	24	27	28	30	31
	100A-4 2,2kW	Last (kN)	17	39	46	56	60
		V (mm/min)	2400	974	800	640	498
		ED(%)	12	14	14	15	15
	100B-4 3,0kW	Last (kN)	25	54	60	60	
		V (mm/min)	2400	974	800	640	
		ED(%)	9	10	10	11	
	112A-4 4,0kW	Last (kN)	34	60			
		V (mm/min)	2400	974			
		ED(%)	7	8			
2800	90B-2 2,2kW	Last (kN)	9,2	20	23	28	35
		V (mm/min)	4800	1948	1600	1280	996
		ED(%)	12	14	14	15	15
	100B-2 3,0kW	Last (kN)	12	28	33	40	49
		V (mm/min)	4800	1948	1600	1280	996
		ED(%)	9	10	10	11	11
	112A-2 4,0kW	Last (kN)	17	37	45	54	60
		V (mm/min)	4800	1948	1600	1280	996
		ED(%)	7	8	8	8	9

ED= tillåten drifttid/timme

* = Plintkåpan vriden 45°

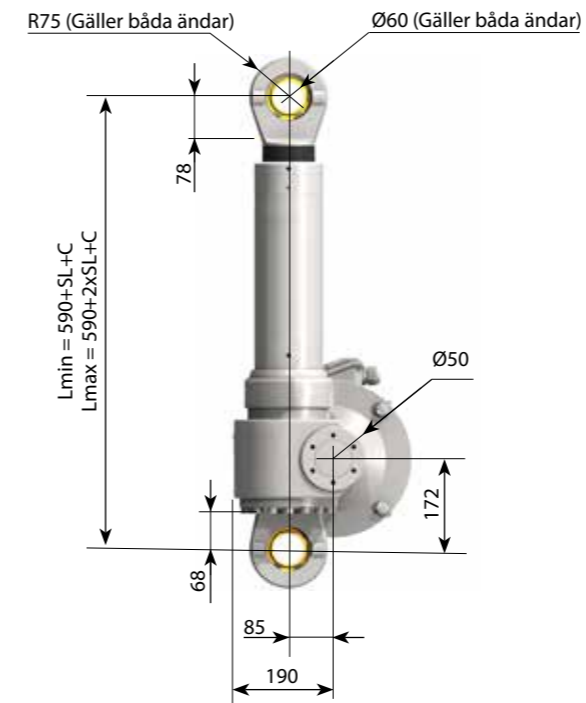
ELMEKANISK CYLINDER MCT150

Upp till 150kN, Slaglängd 100-2300mm, Hastighet 228-4584mm/min

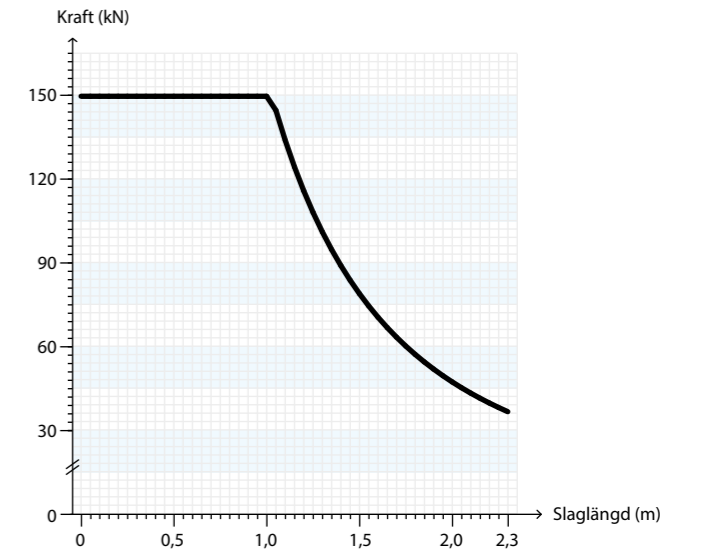


Mått för motor (mm)

Motor	A(standard)	A(bromsmotor)	D
100A	465	520	Ø200
112A	490	550	Ø224
132A	525	625	Ø264
132B	565	650	Ø264



MAX TILLÅTEN TRYCKKRAFT MED AVSEENDE PÅ KNÄCKNING



Vid tryckande last eller horisontell montering och slaglängd över 520 mm ökar bygglängden enligt följande formel:
 $C=0,25 \times SL - 130$ SL=Slaglängd

ELMEKANISK CYLINDER MCT150 TR60x9

rpm	Motor/Effekt	Utväxling:	11:1	19:1	22,5:1	38:1	55:1
			1400	100A-4 2,2kW	Last (kN)	24	40
		V (mm/min)	1146	666	558	330	228
		ED(%)	27	29	29	33	36
	112A-4 4,0kW	Last (kN)	45	74	86	131	150
		V (mm/min)	1146	666	558	330	228
		ED(%)	15	16	16	18	20
	132A-4 5,5kW	Last (kN)	63	104	121	150	
		V (mm/min)	1146	666	558	330	
		ED(%)	11	12	12	13	
	132B-4 7,5kW	Last (kN)	81	142	150		
		V (mm/min)	1146	666	558		
		ED(%)	8	9	9		
2800	112A-2 4,0kW	Last (kN)	22	37	44	68	93
		V (mm/min)	2292	1332	1116	660	456
		ED(%)	15	16	16	18	20
	132A-2 5,5kW	Last (kN)	31	52	61	95	131
		V (mm/min)	2292	1332	1116	660	456
		ED(%)	11	12	12	13	14
	132B-2 7,5kW	Last (kN)	43	72	85	131	150
		V (mm/min)	2292	1332	1116	660	456
		ED(%)	8	9	9	10	10

ED= tillåten drifttid/timme

ELMEKANISK CYLINDER MCT150 TR60x18

rpm	Motor/Effekt	Utväxling:	11:1	19:1	22,5:1	38:1	55:1
			1400	100A-4 2,2kW	Last (kN)	19	31
		V (mm/min)	2292	1332	1116	660	456
		ED(%)	34	37	37	42	45
	112A-4 4,0kW	Last (kN)	35	58	68	103	120
		V (mm/min)	2292	1332	1116	660	456
		ED(%)	19	20	20	23	25
	132A-4 5,5kW	Last (kN)	49	80	94	120	
		V (mm/min)	2292	1332	1116	660	
		ED(%)	14	15	15	17	
	132B-4 7,5kW	Last (kN)	67	110	120		
		V (mm/min)	2292	1332	1116		
		ED(%)	10	11	11		
2800	112A-2 4,0kW	Last (kN)	17	29	34	53	73
		V (mm/min)	4584	2664	2232	1320	912
		ED(%)	19	20	20	23	25
	132A-2 5,5kW	Last (kN)	24	41	48	74	101
		V (mm/min)	4584	2664	2232	1320	912
		ED(%)	14	15	15	17	18
	132B-2 7,5kW	Last (kN)	34	56	66	102	120
		V (mm/min)	4584	2664	2232	1320	912
		ED(%)	10	11	11	12	13

ED= tillåten drifttid/timme

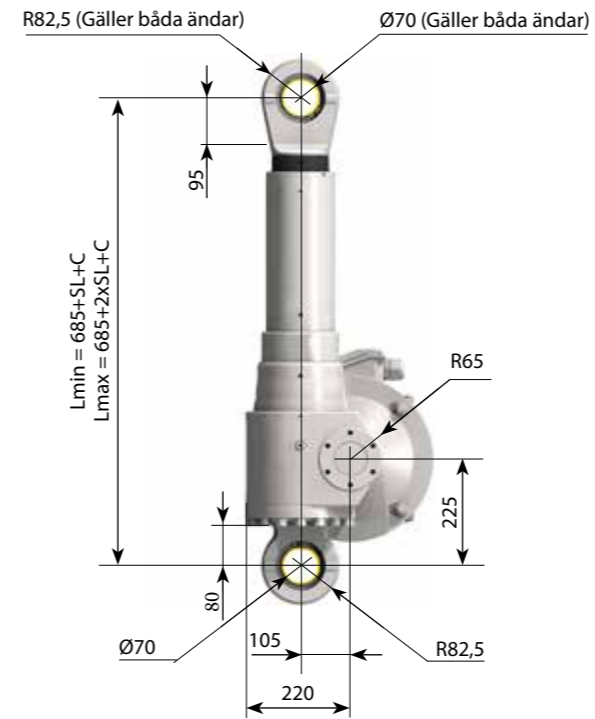
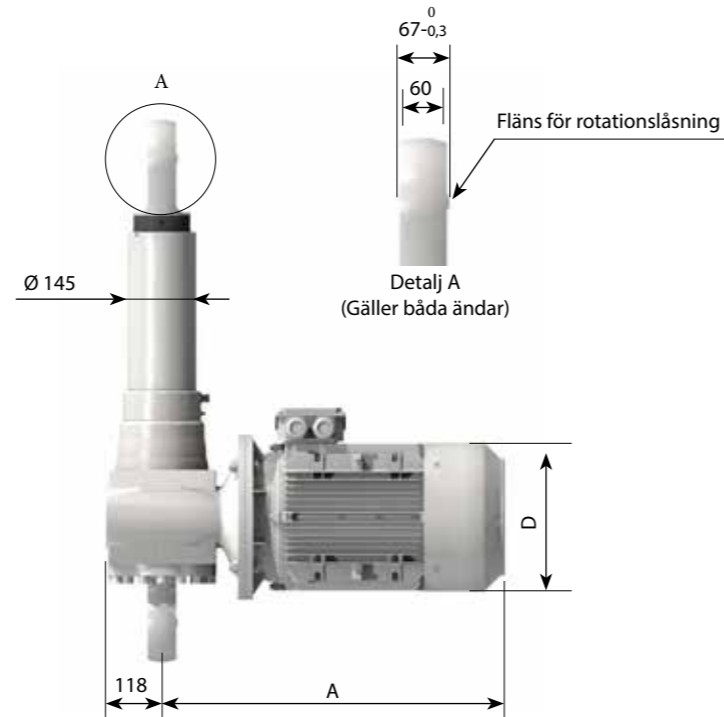
ELMEKANISK CYLINDER MCT250

Upp till 250kN, Slaglängd 100-2300mm, Hastighet 241-6054mm/min

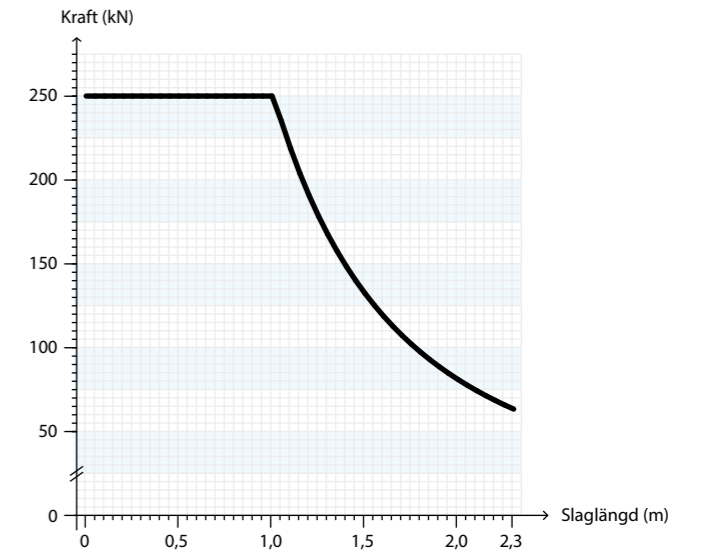


Mått för motor (mm)

Motor	A(standard)	A(bromsmotor)	D
132A	530	585	Ø264
132B	570	650	Ø264
160A	675	770	Ø320
160B	720	770	Ø320



MAX TILLÅTEN TRYCKKRAFT MED AVSEENDE PÅ KNÄCKNING



Vid tryckande last eller horisontell montering och slaglängd över 688 mm ökar bygglängden enligt följande formel:
 $C = 0,25 \times SL - 172$ SL=Slaglängd

ELMEKANISK CYLINDER MCT250 TR80x10

rpm	Motor/Effekt	Utväxling:	9,25:1	24,5:1	29:1	49:1	58:1
1400	132A-4 5,5kW	Last (kN)	42	104	121	184	212
		V (mm/min)	1514	571	483	286	241
		ED(%)	23	25	25	28	29
	132B-4 7,5kW	Last (kN)	58	142	166	250	250
		V (mm/min)	1514	571	483	286	241
		ED(%)	17	18	18	21	21
	160A-4 11,0kW	Last (kN)	86	210	245		
		V (mm/min)	1514	571	483		
		ED(%)	11	12	12		
	160B-4 15,0kW	Last (kN)	117	250	250		
		V (mm/min)	1514	571	483		
		ED(%)	8	9	9		
2800	132A-2 5,5kW	Last (kN)	21	52	61	95	110
		V (mm/min)	3028	1143	966	571	483
		ED(%)	23	25	25	28	29
	132B-2 7,5kW	Last (kN)	29	72	85	131	152
		V (mm/min)	3028	1143	966	571	483
		ED(%)	17	18	18	21	21
	160A-2 11,0kW	Last (kN)	43	107	126	195	226
		V (mm/min)	3028	1143	966	571	483
		ED(%)	11	12	12	14	15
	160B-2 15,0kW	Last (kN)	59	148	173	250	250
		V (mm/min)	3028	1143	966	571	483
		ED(%)	8	9	9	10	11

ED= tillåten drifttid/timme

ELMEKANISK CYLINDER MCT250 TR80x20

rpm	Motor/Effekt	Utväxling:	9,25:1	24,5:1	29:1	49:1	58:1
1400	132A-4 5,5kW	Last (kN)	34	83	97	147	170
		V (mm/min)	3027	1143	966	571	483
		ED(%)	28	30	30	35	36
	132B-4 7,5kW	Last (kN)	46	114	133	200	200
		V (mm/min)	3027	1143	966	571	483
		ED(%)	20	22	22	25	26
	160A-4 11,0kW	Last (kN)	69	169	197		
		V (mm/min)	3027	1143	966		
		ED(%)	14	15	15		
	160B-4 15,0kW	Last (kN)	94	200			
		V (mm/min)	3027	1143			
		ED(%)	10	11			
2800	132A-2 5,5kW	Last (kN)	17	42	49	76	88
		V (mm/min)	6054	2286	1931	1143	966
		ED(%)	28	30	30	35	36
	132B-2 7,5kW	Last (kN)	23	58	68	105	122
		V (mm/min)	6054	2286	1931	1143	966
		ED(%)	20	22	22	25	26
	160A-2 11,0kW	Last (kN)	34	86	101	156	181
		V (mm/min)	6054	2286	1931	1143	966
		ED(%)	14	15	15	17	18
	160B-2 15,0kW	Last (kN)	47	118	138	200	200
		V (mm/min)	6054	2286	1931	1143	966
		ED(%)	10	11	11	13	13

ED= tillåten drifttid/timme

ELMEKANISKA CYLINDRAR FÖR TUFFA MILJÖER

ATEX

Elektriska och mekaniska utrustningar som ska användas i explosionsfarlig miljö i Europa måste uppfylla ATEX-direktiv 2014/34/EU. Direktivet gäller för utrustningar och skyddssystem avsedda att användas i potentiellt explosiv atmosfär, komponenter avsedda att ingå i sådana produkter och även säkerhets- och regleranordningar avsedda att användas utanför sådana riskområden men som krävs för eller bidrar till säkerheten för Ex-produkter i riskområdet.

Vi har möjlighet att på förfrågan erbjuda ATEX-klassade cylindrar för olika Zoner och Nivåer.

KORROSIVA MILJÖER

För korrosiva miljöer där våra standardenheter inte räcker till kan vi erbjuda våra WE-cylindrar. WE-varianterna är utrustade med rostfritt kolvrör och rostfria ledlager samt att övriga komponenter är noggrant utvald för att klara en korrosiv miljö. Enheterna ytbehandlas för att klara kundspecifika krav på korrosivitetsklass eller helt efter kundens specifikation.

Kontakta oss för mer information om dessa cylindrar.



EXEMPEL PÅ ARRANGEMANG



2 st MCT30 som drivs med en gemensam motor.
Kontakta oss för mer information om möjliga arrangemang.

BYGG DIN ELMEKANISKA CYLINDER

Vid förfrågan eller beställning av en standardcylinder enl. katalog behöver vi följande information:

Cylinderstorlek:	t.ex. MCT75 TR50x8
Kraftriktning:	Tryckande / Dragande
Utväxling och Motorstorlek: eller	t.ex. 23:1 och 112A-4 4,0 kW
Last (kN) och Hastighet (mm/min):	t.ex. 75 kN och 487 mm/min
Slaglängd (mm):	OBS! Vid tryckande kraft glöm inte att kontrollera mot knäckning
Installationsorientering:	Vertikal / Horisontell (+/-45° från horisontalplanet)
Med eller utan gränslägesgivare:	Ja / Nej
Om med gränslägesgivare vilken typ och hur många:	t.ex. MK5101, 2 st

Som standard är dispositionen av cylindern följande:

Motorplacering	Höger (sett underifrån) alt. vänster (går ej för MCT20)
Placering för smörjnippel/ smörjlucka	Mot motorn alt. vridning i 90°-intervaller
Plintkåpeplacering	Mot främre örat alt. vridning i 90°-intervaller
Öronorientering	Parallellt med motorflänsen alt. vridning 90°

Vid krav och önskemål utanför standard ber vi er specificera detta separat. På vår hemsida www.swedrive.se finns en Konfigurator med vilken man kan bygga och ladda ner en modell av sin önskade cylinder. På hemsidan finner ni även bruksanvisning för vår elmekaniska cylinder.

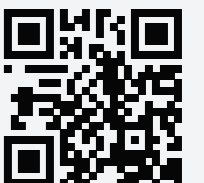


Standarddisposition (fetmarkerat)
för våra Elmekaniska cylindrar

Swedrive AB är tillverkare av elmekaniska cylindrar, snäckväxlar, skruvdomkrafter och kundanpassade lösningar av hög kvalitet för industrin. Swedrive ingår i Dacke Industri AB.

www.swedrive.se

Via QR-koden eller på vår hemsida hittar du mer information kring företaget och där finns våra kataloger med standardprodukter för nedladdning.



OM SWEDRIVE

Swedrive är en av Skandinavien ledande tillverkare av snäckväxlar, skruvdomkrafter, elmekaniska cylindrar och kundanpassade lösningar av hög kvalitet för industrin.

Kvalitet, snabbet och flexibilitet

Kännetecknet för alla våra produkter är den höga kvaliteten som i kombination med företagets aktiva utveckling av teknik, gör att vi kan erbjuda dig som kund energieffektiva och kostnadsoptimerade produkter.

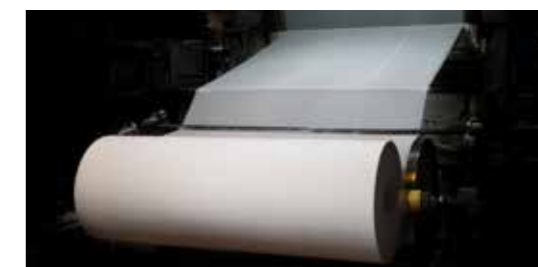
Vårt moduluppbyggda grundsortiment tillsammans med ett flexibelt produktionsupplägg möjliggör också att vi snabbt kan anpassa och skräddarsy varje enskilt fall. Det är så vi alltid når den bästa lösningen.

Ett nära samarbete sänker totalkostnaden

Med ett långsiktigt samarbete som mål, kan vi med vår erfarenhet av att konstruera och tillverka växlar tillsammans med kundens kunskap, skapa en produkt som är optimerad för sitt ändamål. Det gör också att totalkostnaden för lösningen blir betydligt lägre än om kunden enbart skulle använda standardkomponenter. Dessutom erhålls en produkt som är optimerad med avseende på teknisk prestanda, energianvändning, inbyggnadsmått, servicevänlighet och miljökrav.



MEDICINTEKNIK



SKOG & PAPPER



GRINDAR & PORTAR



MASKINBYGGGARE



LYFT & TRANSPORT



INDUSTRIAUTOMATION



MARIN TEKNIK



LIVSMEDEL



JORDBRUK



FÖRSVARINDUSTRI

SWEDRIVE AB

Box 4
341 02 Lagan

Besöksadress:
Prästtorpsvägen 14
341 51 Lagan
Tel: +46 (0)372-265 00
E-post: info@swedrive.se
www.swedrive.se