

SWEDRIVE

CUSTOMIZED MOTION - SUSTAINABLE POWER

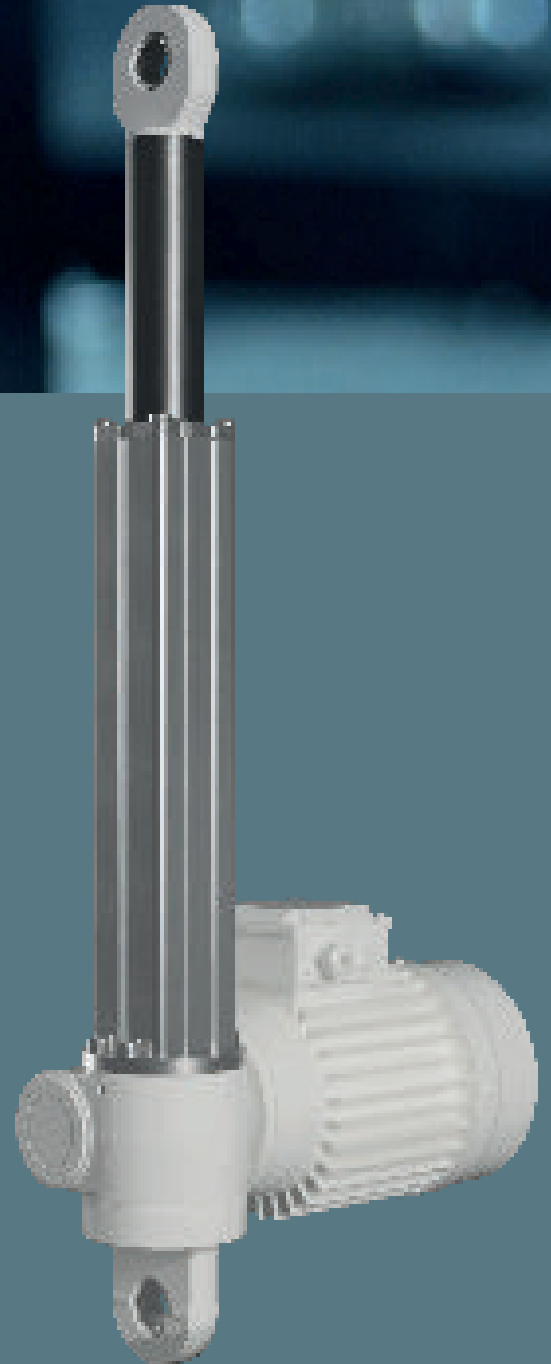
MCK

Swedrive kompletterar nu produktportföljen med en ny serie energieffektiva och robusta elmekaniska cylindrar, MCK, som ett komplement till vår befintliga MCT-serie. Glidskruven har ersatts med kulskriv som skapar möjlighet att köra både snabbare och oftare med högre effektivitet och hög precision. Med MCK skapar vi möjligheten att elektrifiera fler applikationer. För en hållbar framtid.

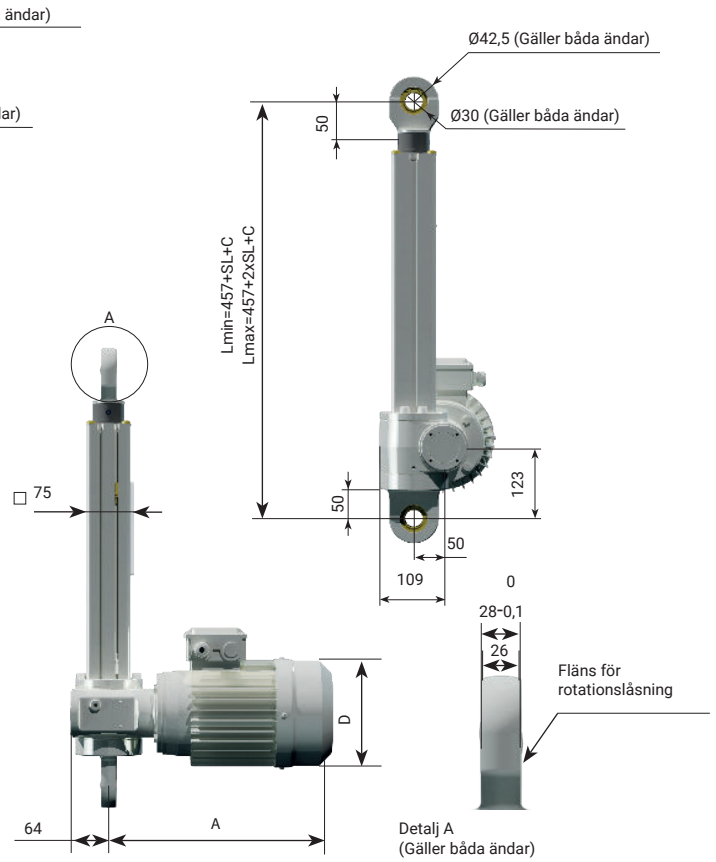
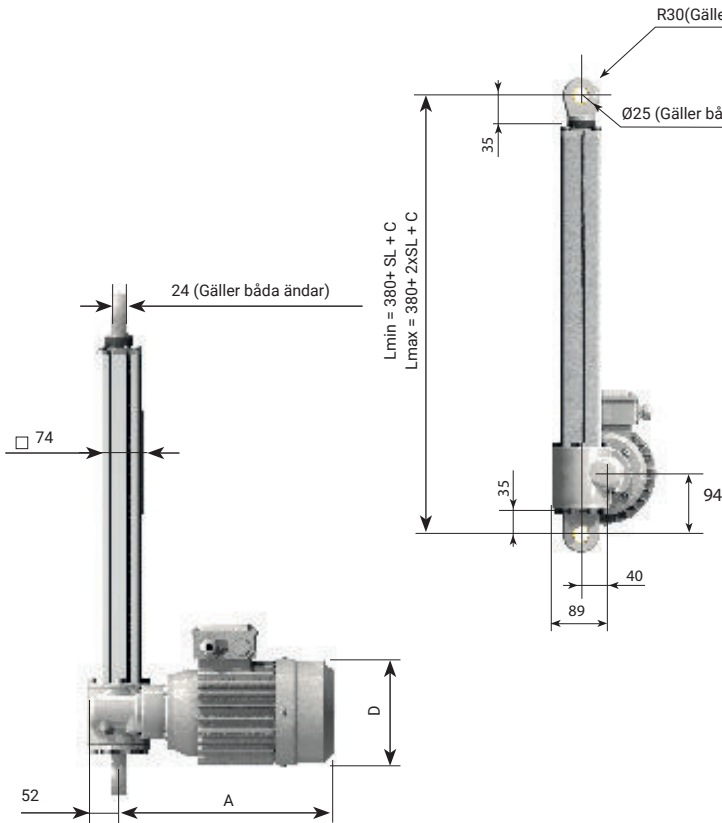
MCK finns i storlekarna 20 och 40.

Fördelar med MCK

- Hög maxhastighet
- 100% ED (nyttjandegrad)
- Bibehållen maxlast
- Energieffektivare drift
 - mindre motor med samma last



Elmekanisk cylinder MCK



MCK20

Mått för motor (mm)

Motor	A (standard)	A (bromsmotor)	D
80A	320	385	Ø160
80B	320	385	Ø160

Upp till 20kN, slaglängd 100-1000mm, hastighet 280-3650mm/min

MCK40

Mått för motor (mm)

Motor	A (standard)	A (bromsmotor)	D
90A	355	400	Ø180
90B	380	425	Ø180

Upp till 40kN, slaglängd 100-1000mm, hastighet 280-3820mm/min

rpm	Motor/effekt	Utväxling	7,67:1	11,5:1	23:1	30:1	
1400	0,55kW 80A-4	Last _{max} (kN)	10	15	20	20	
		V (mm/min)	1830	1220	610	470	
		Livslängd (h)	2059	915	773	1008	
		Last _{reducerad} (kN)	7,5	12,5	17,5	17,5	
	0,75kW 80B-4	Livslängd (h)	4880	1582	1153	1504	
		Last _{reducerad} (kN)	5	10	15	15	
		Livslängd (h)	16469	3090	1831	2389	
		0,75kW 80A-2	Last _{max} (kN)	7	10	19	20
V (mm/min)	3650		2430	1220	636		
Livslängd (h)	2992		1543	450	504		
Last _{reducerad} (kN)	5		7,5	17,5	17,5		
2800	1,1kW 80B-2	Livslängd (h)	8210	3657	557	752	
		Last _{reducerad} (kN)	2,5	5	15	15	
		Livslängd (h)	65681	12342	915	1194	
		Last _{max} (kN)	11	16	20		
	V (mm/min)		3650	2430	1220		
		Livslängd (h)		771	376	386	

rpm	Motor/effekt	Utväxling	7,33:1	15,5:1	21:1	31:1
1400	1,1kW 90A-4	Last _{max} (kN)	21	40	40	40
		V (mm/min)	1910	900	670	450
		Livslängd (h)	1004	307	417	615
		Last _{reducerad} (kN)	15	30	30	30
	1,5kW 90B-4	Livslängd (h)	2756	729	987	1458
		Last _{reducerad} (kN)	10	20	20	20
		Livslängd (h)	9300	2459	3332	4919
		1,5kW 90A-2	Last _{max} (kN)	30		
V (mm/min)	1910					
Livslängd (h)	345					
Last _{max} (kN)	15		30	36	40	
2800	1,5kW 90A-2	V (mm/min)	3820	1810	1330	900
		Livslängd (h)	1373	361	286	307
		Last _{reducerad} (kN)	10	20	20	30
		Livslängd (h)	4635	1229	1666	729
	2,2kW 90B-2	Last _{reducerad} (kN)	9	15	15	15
		Livslängd (h)	2332	2913	3948	2130
		Last _{max} (kN)	22			
		V (mm/min)	3820			
Livslängd (h)		435				